

Οι περισσότερες μικρές εκδηλώσεις χαλάνε όχι από τον μπουφέ ή τη μουσική, αλλά από τις τουαλέτες. Όποιος έχει διοργανώσει έστω ένα πάρτι σε αυλή, ένα εταιρικό adventure σε υπαίθριο χώρο ή ένα μικρό festival, το έχει ζήσει: ουρές, δυσαρέσκεια, αυτοσχέδιες λύσεις, γειτονικά καταστήματα που διαμαρτύρονται.

Η οργανωμένη λύση είναι οι φορητές τουαλέτες. Ωστόσο, πολλοί διοργανωτές τις συνδέουν στο μυαλό τους με τεράστια εργοτάξια ή μαζικές συναυλίες και θεωρούν ότι δεν τους αφορά. Στην πράξη, η σωστή επιλογή κινητών τουαλετών για μια μικρή εκδήλωση μπορεί να είναι οικονομική, διακριτική και να προστατεύσει τόσο την υγιεινή όσο και το κύρος της εκδήλωσης.

Πότε χρειάζεστε χημικές τουαλέτες σε μια μικρή εκδήλωση

Υπάρχουν διοργανωτές που διστάζουν μέχρι την τελευταία στιγμή, ελπίζοντας ότι οι υπάρχουσες τουαλέτες του χώρου θα «βγάλουν» το βράδυ. Αυτή η λογική σπάνια βγαίνει σε καλό.

Μερικά πρακτικά κριτήρια που χρησιμοποιούμε συχνά στον χώρο των εκδηλώσεων:

Αν ο χώρος δεν έχει καθόλου μόνιμες τουαλέτες, η ανάγκη είναι αυτονόητη. Ακόμη και για ένα πάρτι forty ατόμων σε εξοχικό, η ενοικίαση χημικών τουαλετών αποφορτίζει τη βασική κατοικία, μειώνει τη φθορά και τα ατυχήματα στο εσωτερικό.

Αν οι μόνιμες τουαλέτες είναι λίγες σε σχέση με τον αναμενόμενο κόσμο, αρχίζει το ρίσκο. Για μικρά εταιρικά events, σε κτήματα ή roof gardens, οι τουαλέτες εκδηλώσεων λειτουργούν συχνά ως ενίσχυση των υφιστάμενων υποδομών.

Αν πρόκειται για υπαίθρια εκδήλωση σε πάρκο, παραλία ή ανοιχτό οικόπεδο, τότε οι προσωρινές τουαλέτες είναι μονόδρομος. Εκτός από την εξυπηρέτηση του κοινού, θεωρούνται πλέον και στοιχείο στοιχειώδους σεβασμού προς τον χώρο και τους κατοίκους της περιοχής.

Τέλος, σε κάθε adventure με διάρκεια άνω των three - four ωρών, ακόμη και με μικρό σχετικά αριθμό ατόμων, οι φορητές τουαλέτες μειώνουν την πίεση στις μόνιμες εγκαταστάσεις και βελτιώνουν σημαντικά την εμπειρία.

Τύποι φορητών τουαλετών και τι ταιριάζει σε μικρές εκδηλώσεις

Η αγορά έχει προχωρήσει πολύ. Δεν μιλάμε πια μόνο για το κλασικό μπλε κουβούκλιο που έχουμε όλοι στο μυαλό μας. Ανάλογα με το ύψος και τον προϋπολογισμό, υπάρχουν λύσεις από απλές εξωτερικές τουαλέτες μέχρι VIP χημικές τουαλέτες επιπέδου ξενοδοχείου.

Βασικές χημικές καμπίνες

Είναι η πιο συνηθισμένη λύση. Αυτόνομες, χωρίς σύνδεση σε δίκτυο νερού ή αποχέτευσης, με δικό τους δοχείο λυμάτων και χημικό υγρό.

Ταιριάζουν απόλυτα σε μικρά πάρτι, ονομαστικές γιορτές σε αυλές, παιδικά πάρτι σε κήπους, μικρά εταιρικά situations σε εξωτερικό χώρο. Αν ο προϋπολογισμός είναι περιορισμένος, η ενοικίαση χημικών τουαλετών σε μορφή βασικής καμπίνας είναι συνήθως η καλύτερη σχέση τιμής - αξίας.

VIP χημικές τουαλέτες

Πρόκειται είτε για καμπίνες ειδικής αισθητικής, με καλύτερα υλικά, νιπτήρα με τρεχούμενο νερό και ευρύτερο χώρο, είτε για ολόκληρα trailer με ξεχωριστούς χώρους ανδρών - γυναικών, φωτισμό, καθρέφτες, συχνά και κλιματισμό.

Οι VIP χημικές τουαλέτες επιλέγονται συχνά για γάμους, corporate pursuits με πελάτες υψηλού προφίλ, παρουσιάσεις προϊόντων και ιδιωτικές δεξιώσεις. Για κάποιον που διοργανώνει γάμο σε κτήμα χωρίς επαρκείς μόνιμες υποδομές, η εικόνα που δίνουν αυτές οι λύσεις είναι τελείως διαφορετική από τις κλασικές εργοταξιακές καμπίνες.

Χημικές τουαλέτες ΑμεΑ

Οι κανονισμοί για προσβασιμότητα μπορεί να διαφέρουν ανά περίπτωση, όμως με όρους επαγγελματισμού και κοινωνικής ευαισθησίας, η πρόβλεψη χημικών τουαλετών ΑμεΑ είναι πλέον σχεδόν αυτονόητη.

Οι συγκεκριμένες καμπίνες έχουν μεγαλύτερο εσωτερικό χώρο, ράμπα ή επίπεδη είσοδο, χειρολαβές και διαρρύθμιση κατάλληλη για χρήστες αμαξιδίου. Σε μικρές εκδηλώσεις που απευθύνονται σε ευρύ κοινό, μία τέτοια τουαλέτα ανά σημείο εγκατάστασης θεωρείται ελάχιστο αποδεκτό επίπεδο.

Λύσεις για επαγγελματική χρήση σε εργοτάξια

Αν και το θέμα μας είναι οι μικρές εκδηλώσεις, αξίζει να γίνει μια σύντομη αναφορά στις χημικές τουαλέτες εργοταξίου, επειδή πολλοί επαγγελματίες τις χρησιμοποιούν ταυτόχρονα για μικρά movements σε ιδιωτικούς χώρους.

Οι τουαλέτες για κατασκευές είναι σχεδιασμένες για σκληρή, καθημερινή χρήση, με ιδιαίτερη έμφαση στην αντοχή, την εύκολη συντήρηση και τις λύσεις υγιεινής εργοταξίου. Σε μικρά festivals, υπαίθρια workshops ή μακροχρόνιες υπαίθριες εγκαταστάσεις, οι φορητές τουαλέτες εργοταξίου μπορούν να προσφέρουν αξιόπιστη και οικονομική λύση, ακόμη κι αν αισθητικά είναι λίγο πιο «βιομηχανικές».

Ενοικίαση χημικών τουαλετών ή αγορά χημικής τουαλέτας;

Η ενοικίαση χημικών τουαλετών καλύπτει τη συντριπτική πλειονότητα των μικρών εκδηλώσεων. Η αγορά χημικής τουαλέτας βγάζει νόημα μόνο σε πολύ συγκεκριμένες περιπτώσεις.

Η βασική ερώτηση είναι απλή: πόσες φορές τον χρόνο θα τις χρησιμοποιήσετε, για πόσα χρόνια και σε τι κλίμακα.

Η αγορά χημικής τουαλέτας μπορεί να έχει νόημα για:

- επιχειρήσεις που διοργανώνουν συχνά εταιρικά events στις ίδιες εγκαταστάσεις τους,
- χώρους εκδηλώσεων που θέλουν μόνιμες εξωτερικές τουαλέτες για ενίσχυση των υποδομών τους,
- κατασκευαστικές και τεχνικές εταιρείες που χρειάζονται σταθερά λύσεις υγιεινής εργοταξίου σε διαφορετικά έργα.

Ακόμη και τότε, πρέπει να υπολογιστεί ότι οι κινητές τουαλέτες απαιτούν συντήρηση, τακτική εκκένωση λυμάτων, αναλώσιμα (χαρτί, σαπούνι, απολυμαντικά), έλεγχο φθορών. Οι σοβαρές εταιρείες ενοικίασης προσφέρουν πλήρη πακέτα υπηρεσιών, με αποτέλεσμα το συνολικό κόστος ανά χρήση να είναι συχνά χαμηλότερο από όσο φαίνεται εκ πρώτης όψευς.

Για ιδιώτες που στήνουν μια δεξίωση σε σπίτι ή κτήμα, για συλλόγους που οργανώνουν μία ή δύο υπαίθριες εκδηλώσεις τον χρόνο, ή για εταιρείες που κάνουν σποραδικά hobbies, η ενοικίαση είναι σχεδόν πάντα η προφανής επιλογή.

Πόσες τουαλέτες χρειάζεστε πραγματικά

Εδώ γίνεται συνήθως το μεγαλύτερο λάθος. Ο διοργανωτής προσπαθεί να «κόψει» από τις τουαλέτες για να μειώσει το κόστος, και καταλήγει με ουρές, εκνευρισμό και, στο τέλος, πιο υψηλό λειτουργικό ρίσκο.

Οι επαγγελματίες του χώρου χρησιμοποιούν κάποιους εμπειρικούς κανόνες, οι οποίοι φυσικά προσαρμόζονται στις συνθήκες. Ενδεικτικά:

Για εκδήλωση διάρκειας 3 - four ωρών, με περίπου 50 άτομα, μία βασική φορητή τουαλέτα μπορεί να θεωρηθεί οριακά επαρκής, εφόσον υπάρχει κίνηση σε διαφορετικές χρονικές ζώνες και όχι ταυτόχρονη άφιξη όλων των καλεσμένων.

Για eighty - one hundred άτομα, συνήθως συστήνονται δύο χημικές τουαλέτες ή μία καμπίνα και μία VIP, αν θέλουμε να προσφέρουμε διαφοροποίηση.

Αν η εκδήλωση έχει πολύ αλκοόλ, ζωντανή μουσική, χορό και διαρκεί πάνω από 5 ώρες, χρειάζεται αυξημένος αριθμός. Το ίδιο ισχύει για routine που περιλαμβάνουν οικογένειες με παιδιά ή άτομα μεγαλύτερης ηλικίας.

Σε εταιρικά routine με προσωπικό γραφείου, το usage pattern είναι συνήθως πιο ήπιο σε σχέση με συναυλίες ή events, οπότε μπορεί να αντέξει λίγο πιο «σφιχτός» σχεδιασμός, ποτέ όμως στο όριο.

Πέρα από τον συνολικό αριθμό, έχει σημασία και η διασπορά τους στον χώρο. Καλύτερα δύο μικρά σημεία με λίγες κινητές τουαλέτες το καθένα, παρά ένα μακρινό «μπλοκ» με πολλές καμπίνες, ειδικά σε μεγάλους κήπους ή γραμμικά διαμορφωμένους χώρους.

Κόστος και πώς να το διαβάσετε

Οι τιμές στην ενοικίαση χημικών τουαλετών διαφέρουν ανά περιοχή, εποχή και παροχές. Για μια βασική εκδήλωση λίγων ωρών, το κόστος ενοικίασης μίας απλής καμπίνας για μία ημέρα μπορεί να ξεκινά από χαμηλά επίπεδα και να ανεβαίνει αν προσθέσουμε μεταφορικά, επιπλέον καθαρισμούς και έξτρα υπηρεσίες.

Οι VIP χημικές τουαλέτες κοστίζουν αισθητά περισσότερο ανά μονάδα, ειδικά όταν μιλάμε για trailer πολλαπλών θέσεων. Παρ' όλα αυτά, για έναν γάμο ή μια επίσημη εταιρική παρουσίαση, το κόστος αυτό συχνά θεωρείται επένδυση στην εικόνα της εκδήλωσης.

Στις τουαλέτες για competition ή για υπαίθρια εκδήλωση με μεγαλύτερη διάρκεια, το κρίσιμο στοιχείο είναι η συχνότητα των καθαρισμών και η εκκένωση των δοχείων λυμάτων. Ένα πακέτο με μία μόνο εκκένωση στο τέλος της ημέρας μπορεί να είναι οικονομικό, αλλά ανεπαρκές για μια έντονη βραδιά με μεγάλο αριθμό ατόμων. Σε τέτοιες περιπτώσεις, αξίζει να γίνει μια ειλικρινής συζήτηση με τον προμηθευτή για τον αναμενόμενο φόρτο χρήσης.

Όταν συγκρίνετε προσφορές:

ζητήστε να είναι σαφές τι περιλαμβάνεται στα μεταφορικά, αν η τιμή ισχύει για συγκεκριμένες ώρες παράδοσης - παραλαβής, αν υπάρχει επιπλέον χρέωση για βραδινές ή κυριακάτικες εργασίες, αν τα αναλώσιμα (χαρτί, σαπούνι, αντισηπτικό) είναι μέσα στο πακέτο ή χρεώνονται χωριστά, και πόσοι καθαρισμοί/εκκενώσεις προβλέπονται.

Υγιεινή και εμπειρία χρήστη

Το στερεότυπο ότι οι χημικές τουαλέτες είναι βρόμικες προέρχεται κυρίως από κακή συντήρηση και υπερβολική επιβάρυνση. Σε μικρές και καλοσχεδιασμένες εκδηλώσεις, με σωστό αριθμό καμπινών και επαρκή φροντίδα, η εμπειρία μπορεί να είναι απόλυτα αξιοπρεπής.

Οι λύσεις υγιεινής εργοταξίου που έχουν υιοθετήσει οι επαγγελματίες του κλάδου έχουν περάσει σε μεγάλο βαθμό και στις τουαλέτες εκδηλώσεων: χημικά υγρά που μειώνουν οσμές, βελτιωμένα υλικά, ανθεκτικά δάπεδα, χερούλια και επιφάνειες που καθαρίζονται εύκολα.

Σε events με εταιρικό κοινό, γίνεται όλο και πιο συχνή η απαίτηση για νιπτήρες με τρεχούμενο νερό, υγρά σαπούνι, χαρτί χεριών ή ζελοπέτσες και αντισηπτικό. Ακόμη και όταν ο διαθέσιμος προϋπολογισμός δεν επιτρέπει VIP τουαλέτες, υπάρχουν απλές καμπίνες με ενσωματωμένο νιπτήρα ή αυτόνομα σταθμα πλυσίματος χεριών που τοποθετούνται δίπλα στις τουαλέτες.

Η πραγματική διαφορά όμως κάνει η επιτόπια φροντίδα κατά τη διάρκεια της εκδήλωσης. Για situations διάρκειας άνω των 4 ωρών, ειδικά αν το κοινό υπερβαίνει τα eighty - a hundred άτομα, αξίζει να προβλέπεται έστω και ένας ενδιάμεσος καθαρισμός: συμπλήρωση χαρτιών, γρήγορη απολύμανση, έλεγχος λυμάτων. Σε κάποιες περιπτώσεις, οι εταιρείες ενοικίασης προσφέρουν και προσωπικό on website για διακριτική παρακολούθηση, κάτι που σε company activities και γάμους κάνει τεράστια διαφορά.

Ειδικές κατηγορίες εκδηλώσεων

Κάθε τύπος εκδήλωσης έχει τη δική του «κουλτούρα» χρήσης τουαλέτας. Όποιος έχει στήσει πάνω από ένα journey, το αντιλαμβάνεται πολύ γρήγορα.

Χημικές τουαλέτες για γάμο

Οι γάμοι συνδυάζουν επίσημο ντύσιμο, υψηλές προσδοκίες και παραμονή στον χώρο για πολλές ώρες. Ειδικά σε κτήματα ή ιδιωτικούς χώρους χωρίς επαρκείς μόνιμες τουαλέτες, η επιλογή λύσεων τύπου VIP είναι σχεδόν μονόδρομος, αν θέλουμε να σταθούμε στο ύψος της περίπτωσης.

Σημαντικό είναι να υπάρχουν μικρά καλάθια, επαρκής φωτισμός, καθρέφτες και ίσως λίγα επιπλέον services, όπως άρωμα ή μαντηλάκια. Αυτές οι λεπτομέρειες δεν προσθέτουν μεγάλο κόστος, αλλά οι καλεσμένοι τις θυμούνται.

Χημικές τουαλέτες για συναυλία και μικρά festivals

Ακόμη και ένα μικρό dwell σε υπαίθριο χώρο, με 150 - 200 άτομα, μπορεί να τεστάρει στα όρια τις τουαλέτες, κυρίως λόγω κατανάλωσης αλκοόλ και κίνησης σε συγκεκριμένα διαλείμματα. Στις τουαλέτες για συναυλία ή τουαλέτες για competition, προτιμώ σχεδόν πάντα να ανεβάζω τον αριθμό καμπινών λίγο πάνω από τις τυπικές συστάσεις και να προβλέπω οργανωμένη σήμανση με φωτισμό.

Εδώ το θέμα δεν είναι μόνο η άνεση, αλλά και η ασφάλεια. Ο κόσμος κινείται συχνά με γεμάτα ποτήρια, ο φωτισμός μπορεί να είναι περιορισμένος, το έδαφος ανώμαλο. Καλά τοποθετημένες φορητές τουαλέτες, με αντιολισθητική βάση και επαρκή φωτισμό, μειώνουν τα μικροατυχήματα και την ανασφάλεια.

Μικρά εταιρικά events

Στα μικρά εταιρικά routine, ακόμη και αν ο αριθμός ατόμων δεν είναι μεγάλος, το πρωτόκολλο και η εικόνα είναι κρίσιμα. Από την εμπειρία μου, οι εταιρικοί πελάτες αποδέχονται πιο εύκολα το κόστος για VIP χημικές τουαλέτες, κυρίως επειδή βλέπουν τις τουαλέτες ως προέκταση του company τους.

Επιπλέον, οι τουαλέτες για επαγγελματική χρήση σε εταιρικές εκδηλώσεις οφείλουν να είναι απόλυτα εναρμονισμένες με τους κανόνες υγιεινής της επιχείρησης, ειδικά σε κλάδους όπως τα τρόφιμα, η υγεία ή η φαρμακοβιομηχανία. Εκεί μπαίνουν στο παιχνίδι και πιο εξειδικευμένες φορητές λύσεις, όπως σταθμοί πλυσίματος χεριών ή αποδυτήρια/ντουζιέρες, αν πρόκειται για αθλητικά ή outdoor εταιρικά activities.

Πρακτικά βήματα οργάνωσης με φορητές τουαλέτες

Η συνεργασία με μια σοβαρή εταιρεία ενοικίασης απλοποιεί τη διαδικασία, αρκεί ο διοργανωτής να έχει σκεφτεί ορισμένα βασικά πριν ζητήσει προσφορά.

1. Προσδιορίστε με ειλικρίνεια τον αριθμό και το προφίλ των συμμετεχόντων: ηλικίες, φύλο, αν θα υπάρχουν παιδιά, αν το κοινό είναι ανοικτό ή καλεσμένο.
2. Καθορίστε τον χρόνο: πότε θα ξεκινήσει και πότε θα τελειώσει η εκδήλωση, αλλά και πότε θα έρθουν και θα αποχωρήσουν οι πρώτοι και οι τελευταίοι καλεσμένοι.
3. Χαρτογραφήστε τον χώρο: είσοδοι, έξοδοι, επίπεδα ή ανώμαλα σημεία, σημεία με αέρα ή βροχή. Ο σωστός χώρος τοποθέτησης των εξωτερικών τουαλετών είναι κρίσιμος.
4. Συζητήστε ανοιχτά τον προϋπολογισμό: ώστε ο προμηθευτής να σας προτείνει από την αρχή αν πρέπει να κινηθείτε σε απλές καμπίνες, σε ένα μείγμα απλών και VIP ή σε πιο απαιτητικές κινητές τουαλέτες.
5. Ζητήστε γραπτή προσφορά που να περιλαμβάνει μεταφορικά, τοποθέτηση, καθαρισμούς, εκκένωση, αναλώσιμα και χρονοδιάγραμμα.

Με αυτά τα στοιχεία στο χέρι, ο επαγγελματίας που θα αναλάβει την ενοικίαση χημικών τουαλετών μπορεί να προτείνει λύση προσαρμοσμένη στη δική σας πραγματικότητα, όχι γενικολογίες.

Πού τοποθετούνται οι κινητές τουαλέτες για καλύτερο αποτέλεσμα

Η επιλογή θέσης είναι από τα πιο υποτιμημένα σημεία. Αν η τουαλέτα είναι πολύ κοντά στον κύριο χώρο, ο κόσμος αισθάνεται έκθεση και αμηχανία. Αν είναι πολύ μακριά, οι καλεσμένοι δυσανασχετούν και πολλοί αποφεύγουν να πάνε, με ό,τι αυτό συνεπάγεται.

Σε μικρά πάρτι σε αυλές, λειτουργεί καλά μια γωνία που να έχει σχετική ιδιωτικότητα, αλλά όχι απομόνωση. Αν υπάρχει φράχτης ή φυσικό εμπόδιο, ακόμα καλύτερα. Σημαντικό είναι να υπάρχει καλό σημείο πρόσβασης για το φορτηγό που θα φέρει και θα παραλάβει τις τουαλέτες, καθώς και για το όχημα εκκένωσης, αν προβλέπονται ενδιάμεσοι καθαρισμοί.

Σε εταιρικά occasions και μικρά fairs, η απόσταση από τον κεντρικό χώρο πρέπει να είναι τέτοια ώστε να αποφεύγεται η οσμή ή ο θόρυβος, αλλά και ώστε ο [προσωρινές τουαλέτες τιμές](#) επισκέπτης να μη χρειάζεται να περπατήσει σε σκοτεινά ή ανώμαλα σημεία. Ο φωτισμός είναι συχνά πιο κρίσιμος από όσο φαντάζεται κανείς. Έχω δει κατά τα άλλα πολύ καλά οργανωμένα hobbies να καταρρέουν επικοινωνιακά, επειδή οι τουαλέτες ήταν σε ένα σκοτεινό, αφώτιστο σημείο, με αποτέλεσμα οι συμμετέχοντες να αισθάνονται ανασφάλεια.

Ιδιαίτερες απαιτήσεις για ΑμεΑ και ευάλωτες ομάδες

Όταν προγραμματίζονται χημικές τουαλέτες ΑμεΑ, η τοποθέτηση χρειάζεται ακόμη μεγαλύτερη προσοχή. Το έδαφος πρέπει να είναι όσο το δυνατόν πιο επίπεδο, χωρίς λακκούβες ή μεγάλα κενά, και η διαδρομή από τον κύριο χώρο να είναι προσβάσιμη σε αμαξίδιο ή άτομα με κινητικές δυσκολίες.

Στις μικρές εκδηλώσεις, συχνά παρατηρώ ότι η τουαλέτα ΑμεΑ τοποθετείται απλώς «μαζί με τις άλλες», χωρίς να εξεταστεί αν το μονοπάτι μέχρι εκεί έχει σκαλοπάτι ή έντονη κλίση. Η συμμόρφωση δεν είναι μόνο θέμα τυπικότητας, αλλά ουσιαστικής δυνατότητας χρήσης.

Επιπλέον, χρειάζεται καθαρή σήμανση, αρκετός χώρος για ελιγμούς μπροστά στην πόρτα και, όπου είναι δυνατόν, κάποια μορφή προστασίας από τον αέρα ή τη βροχή, ώστε ο χρήστης να μην αισθάνεται εκτεθειμένος.

Μόνιμη ή ημιμόνιμη χρήση σε ιδιωτικούς και επαγγελματικούς χώρους

Υπάρχουν περιπτώσεις όπου οι φορητές τουαλέτες δεν έρχονται απλώς για μία βραδιά, αλλά παραμένουν για εβδομάδες ή μήνες. Παραδείγματα είναι χώροι που φιλοξενούν σειρά μικρών εκδηλώσεων, αθλητικά κέντρα, αγροκτήματα που δέχονται επισκέπτες, αλλά και μικρά εργοτάξια σε κατοικημένες περιοχές.

Σε αυτές τις περιπτώσεις, προκύπτει συχνά το ερώτημα αν συμφέρει η ενοικίαση ή η αγορά χημικής τουαλέτας. Η εμπειρία δείχνει ότι, για περίοδο μερικών μηνών, η μακροχρόνια ενοικίαση παραμένει πιο συμφέρουσα, επειδή μέσα στην τιμή συμπεριλαμβάνονται συνήθως οι τακτικές επισκέψεις για εκκένωση, καθαρισμό και συντήρηση.

Η αγορά συμφέρει όταν ο ιδιοκτήτης είναι διατεθειμένος να αναλάβει την ευθύνη για:

τη συνεργασία με εταιρεία εκκένωσης λυμάτων σε τακτική βάση, την αποθήκευση της τουαλέτας όταν δεν χρησιμοποιείται, καθώς και την επισκευή τυχόν βλαβών. Αυτό το μοντέλο ταιριάζει περισσότερο σε επιχειρήσεις που έχουν ήδη οργανωμένες εγκαταστάσεις και υποδομή συντήρησης.

Πώς διαφέρουν οι ανάγκες μεταξύ εργοταξίου και εκδήλωσης

Οι χημικές τουαλέτες εργοταξίου είναι σχεδιασμένες για σταθερό, επαναλαμβανόμενο ημερήσιο φορτίο από το ίδιο προσωπικό, με σαφώς καθορισμένα ωράρια. Αντίθετα, στις εκδηλώσεις, ακόμη και μικρές, η χρήση είναι «εκρηκτική», με μεγάλα διαλείμματα χωρίς καθόλου κίνηση και αιφνίδιες αιχμές.

Γι' αυτό και οι λύσεις υγιεινής εργοταξίου συχνά εστιάζουν στη μακροχρόνια αντοχή, ενώ οι τουαλέτες για υπαίθρια εκδήλωση εστιάζουν στην αισθητική, στην άνεση και στην αποσυμφόρηση των αιχμών. Σε ένα μικρό εργοτάξιο, μία φορητή τουαλέτα μπορεί να καλύψει 8 - 10 άτομα για αρκετούς μήνες με σωστή συντήρηση. Σε ένα μικρό competition όμως, η ίδια καμπίνα μπορεί να φτάσει στα όριά της μέσα σε λίγες ώρες αν την επιβαρύνουμε με eighty χρήστες χωρίς ενδιάμεσο καθαρισμό.

Γι' αυτό, όταν συζητάτε με προμηθευτή, έχει σημασία να ξεκαθαρίσετε αν πρόκειται για εργοταξιακή χρήση ή για εκδήλωση. Οι σοβαρές εταιρείες έχουν διαφορετικά πακέτα και προσεγγίσεις για κάθε περίπτωση.

Γιατί οι φορητές τουαλέτες είναι «αόρατο» αλλά κρίσιμο κομμάτι του budget

Πολλοί διοργανωτές ξεκινούν από τη μουσική, το catering και τη διακόσμηση, και φτάνουν στις τουαλέτες στο τέλος, με ό,τι έχει απομείνει από τον προϋπολογισμό. Στην πράξη, οι κινητές τουαλέτες επηρεάζουν άμεσα:

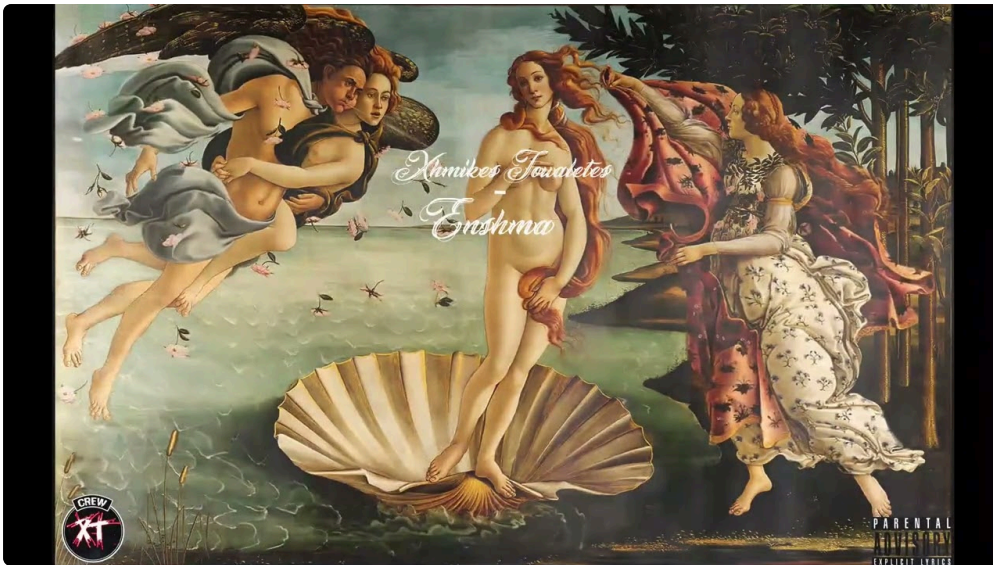
την ικανοποίηση των συμμετεχόντων, την αίσθηση επαγγελματισμού, την εικόνα του manufacturer (σε εταιρικά pursuits) και την περιβαλλοντική επίπτωση, ειδικά σε υπαίθριους χώρους.

Αν δούμε ψύχραιμα τα νούμερα, το ποσοστό του συνολικού price range που απαιτείται για επαρκείς εξωτερικές τουαλέτες είναι συνήθως μικρό σε σχέση με άλλες δαπάνες. Παρ' όλα αυτά, η συνεισφορά τους στην επιτυχία ή αποτυχία της εμπειρίας των καλεσμένων είναι δυσανάλογα μεγάλη.

Όσοι διοργανωτές μάθουν να αντιμετωπίζουν τις τουαλέτες όχι ως «αναγκαίο κακό», αλλά ως βασικό εργαλείο διαχείρισης κοινού και εικόνας, καταλήγουν να έχουν πιο ήρεμες εκδηλώσεις, λιγότερα παράπονα και καλύτερες κριτικές.

Μια πιο ώριμη ματιά στις χημικές τουαλέτες για μικρές εκδηλώσεις

Οι χημικές τουαλέτες έχουν ξεφύγει πια από την αποκλειστική σύνδεση με εργοτάξια και μεγάλα έργα. Σήμερα χρησιμοποιούνται σε πληθώρα μικρών, ιδιαίτερα προσεγγμένων parties, από private dinners σε κήπους μέχρι μικρά, επιλεκτικά festivals και corporate retreats.



Η τεχνολογία τους έχει εξελιχθεί, οι υπηρεσίες γύρω τους έχουν επαγγελματοποιηθεί, και η δυνατότητα επιλογής ανάμεσα σε απλές, VIP και εξειδικευμένες λύσεις (όπως τουαλέτες ΑμεΑ ή τουαλέτες για κατασκευές σε αστικό περιβάλλον) δίνει στον διοργανωτή τη δυνατότητα να στήσει ένα σύστημα υγιεινής που δεν μοιάζει «ξένο σώμα» στο principle της εκδήλωσης.

Το ζητούμενο δεν είναι να δαπανήσει κάποιος υπερβολικά ποσά, αλλά να κάνει συνειδητές επιλογές: σωστός αριθμός, σωστός τύπος, σωστή χωροθέτηση, σωστή συνεργασία με τον προμηθευτή. Αν αυτά συνδυαστούν με ρεαλιστική εκτίμηση του κοινού και της διάρκειας, τότε ακόμη και η πιο μικρή γιορτή σε κήπο ή η πιο λιτή εταιρική συνάντηση σε υπαίθριο χώρο μπορεί να σταθεί σε πολύ υψηλό επίπεδο, χωρίς δυσάρεστες εκπλήξεις.